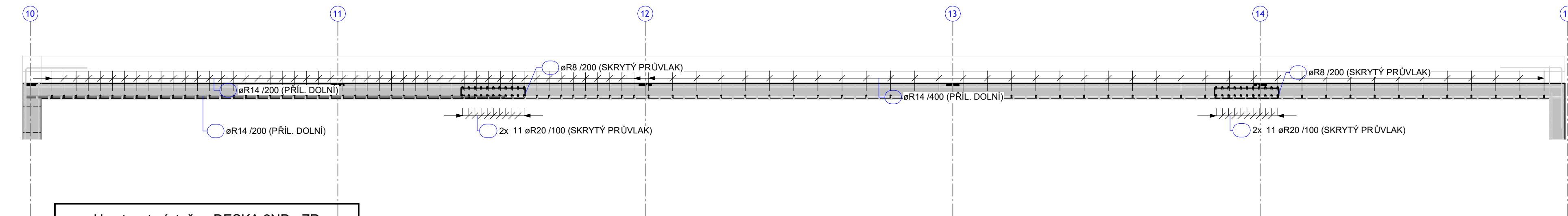


1 : 50

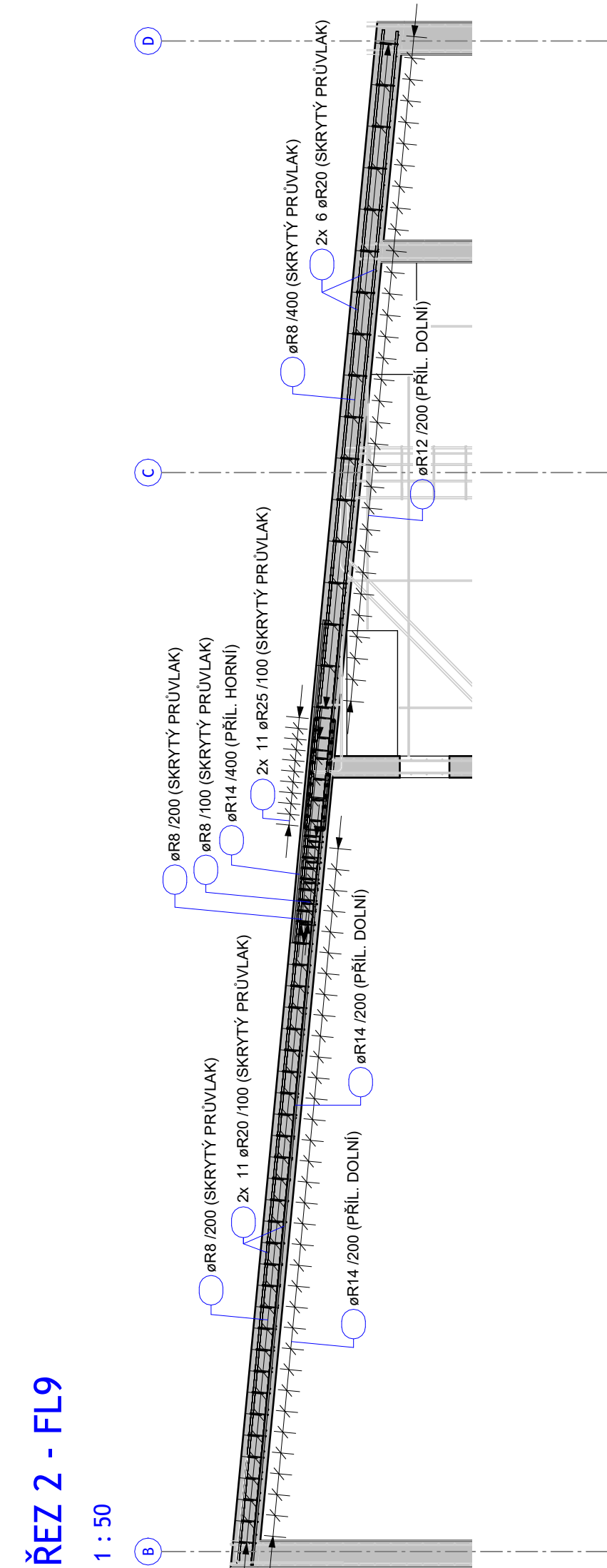


1 : 50



Hmotnost výztuže - DESKA 2NP - ZR		
část konstrukce	Průměr [mm]	Hmotnost [kg]
DESKA 2NP - ZR	10	3441,89 kg
DESKA 2NP - ZR	12	4731,33 kg
		8173,22 kg

Hmotnost výztuže - DESKA 2NP - PŘÍLOŽKY		
část konstrukce	Průměr [mm]	Hmotnost [kg]
DESKA 2NP - PŘÍLOŽKY	8	473,38 kg
DESKA 2NP - PŘÍLOŽKY	12	332,40 kg
DESKA 2NP - PŘÍLOŽKY	14	2091,04 kg
DESKA 2NP - PŘÍLOŽKY	20	2524,72 kg
DESKA 2NP - PŘÍLOŽKY	25	3179,02 kg
		8600,92 kg



# ŘEZ 2 - FL9

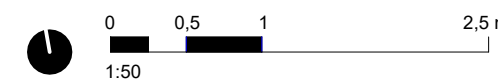
1 : 50

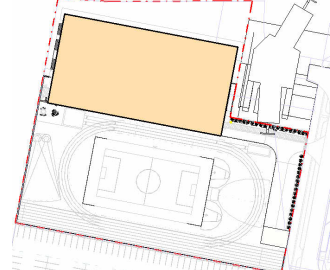
KRYTÍ BETONOVÝCH KONSTRUKCÍ:  
- Desky:  $c_{nom} = 30 \text{ mm}$ ,  $c_{min} = 25 \text{ mm}$

**POZNÁMKA:**

V TOMTO SCHÉMATU VÝTŮŽE JSOU VYKRESLENY HLAVNÍ NOSNÉ PRUTY DANÉ KONSTRUKCE VYPŮČENÉ Z VNITŘNÍCH SIL. DÁLE JSOU VYKRESLENY VÝTŮŽE V ATYPICKÝCH DETAILECH. SCHÉMATÁ VÝTŮŽE SLOUŽÍ JAKO PODKLAD PRO DÍLENSKOU DOKUMENTACI.

V DÍLENSKÉ DOKUMENTACI MUSÍ BÝT DOPLNĚN A ROZKRESLENY VÝTŮŽE DLE PLATNÝCH NOREM A KONSTRUKČNÍCH ZÁSAD PRO VÝTŮŽOVÁNÍ. ZEJMÉNA JE TŘEBA DOPLNIT LEMOVACÍ A OBVODOVOU VÝTŮŽ KOLEM OTVORŮ A PROSTUPŮ, ZÁVLAČE, STYKOVÁNÍ, DISTANČNÍ VÝTŮŽE, SPONY VE STĚNÁCH APOD.



GENERÁLNÍ PROJEKTANT: <div style="background-color: black; height: 20px; width: 100%;"></div> <b>ATELIÉR VELEHRADSKÝ</b>		SOBĚHA OBJEKTU: 		Č. PÁRE: 		AUTORIZACE:	
Výzva č. 1, MŠ 30, Brno / Č. 192 43 148 / ateliervelehradsky.cz / +420 547 221 936							
NÁZEV AKCE: <b>Víceúčelový sportovní areál UKB - GP</b>		ODPOVĚDNÝ PROJEKTANT: <b>Ing. Jan Krupčíčka</b>		DATUM: <b>09/2024</b>		MĚŘITKO: <b>1 : 50</b>	
STAVĚBNÍK: <b>Masarykova univerzita</b>		HLAVNÍ NÁZEV PROJEKTU : <b>Ing. Kamil Matýšek</b>		FORMÁT: <b>594 x 841</b>		POČET A4: <b>10 x A4</b>	
MÍSTO STAVBY: <b>ul. Netroufalky, Brno</b>		VYPRACOVÁNÍ: <b>Ing. Jakub Niedoba</b> <b>Ing. Martin Škoda</b>		STUPEŇ PD: <b>DOKUMENTACE PRO VÝBĚR DODAVATELE</b>			
				DÍL: <b>D. DOKUMENTACE OBJEKTŮ</b>			
				OBJEKT: <b>1. SO 01 - MULTIFUNKČNÍ HALA</b>			
				ČÁST: <b>2. STAVEBNÍ KONSTRUKČNÍ ŘEŠENÍ</b>			
				PROFESE: <b>1. ZALOŽENÍ A ŽELEZOBETONOVÉ KONSTRUKCE</b>			